

まつやま し こう こ かん
松山市考古館

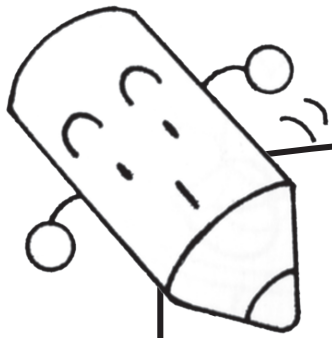
めいえ



ぼくを
かわいく
ぬってね!



松山市考古館キャラクター『ふんどう君』



『ふんどう君』の由来

弥生時代（今から約2000年前）の瀬戸内地方に
特徴的な‘まじない’やお祈り用の土製の板

ふんどうがた どせいひん
分銅形土製品

が『ふんどう君』の由来だよ!